

9.000 Wohnungen für 21.000 Menschen  
2/3 davon gefördert

Sport & Fun Halle

Stadtlandwirtschaft

mit dem Bus RothNEUSiedl-Express, anderen Öffis und Rad direkt in die City

Zukunftshof

Bildungscampus

AHS

ÖBB Güterzentrum Wien Süd

Betriebszone West

Standort für Wirtschaft und Arbeit mit 8.000 Arbeitsplätzen

mind. 1/3 der Fläche bleiben klimawirksame Freiräume

U

Volkschule

Grünkorridor für Wildtiere

Bildungscampus

Betriebszone Süd

Infrastrukturzone

Schnellstraße S1

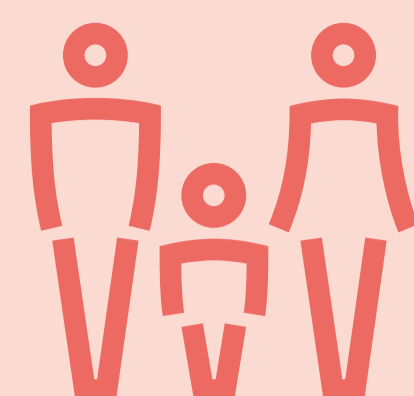




9.000  
Wohnungen



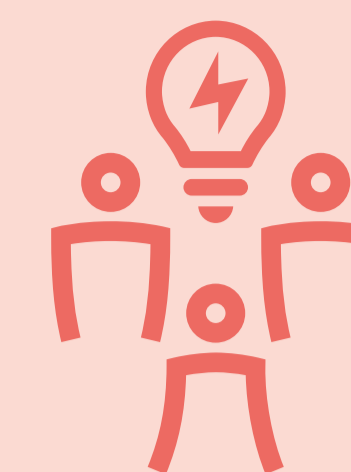
2/3 geförderter  
Wohnraum



21.000  
zukünftige  
Bewohner\*innen



mit Öffis und Rad  
direkt in die City



8.000  
Arbeitsplätze



mind. 1/3 der Fläche  
bleiben klima-  
wirksame Freiräume

# Klimapionierin RothNEUsiedl



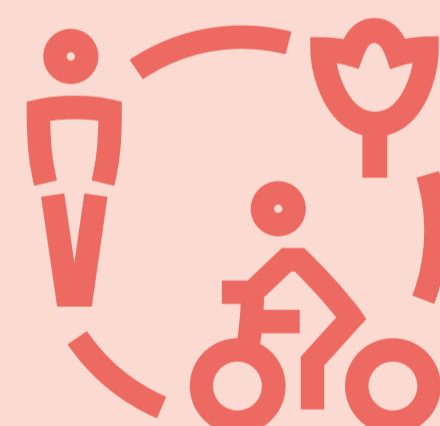
Betriebs- und  
Infrastrukturzone



Grünkorridor  
für Wildtiere



Stadtland-  
wirtschaft



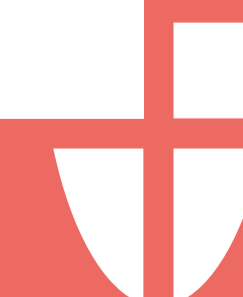
Zukunftshof als  
Nachbarschafts-  
zentrum



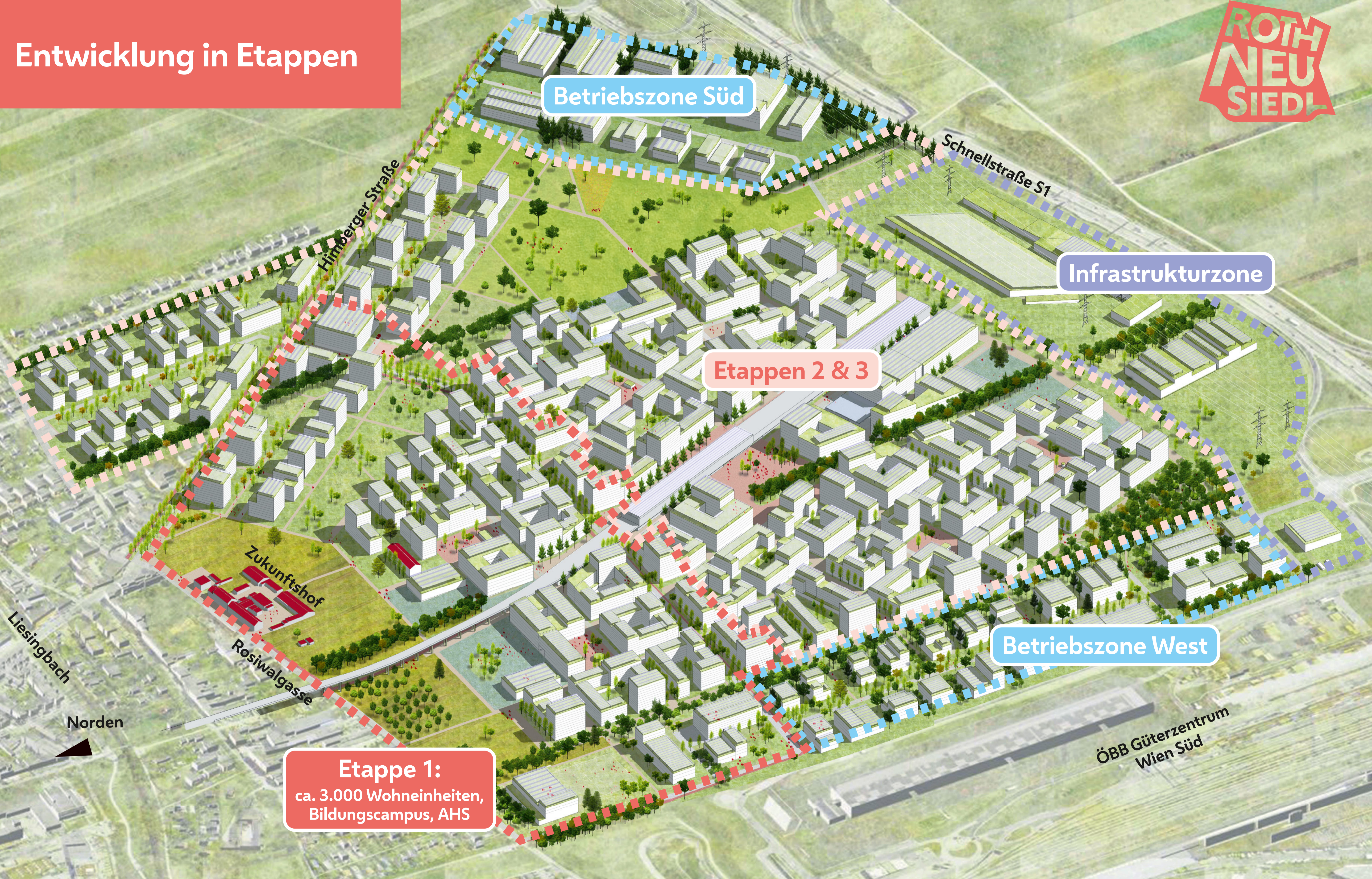
Sport & Fun  
Halle



2 Bildungscampus-  
Standorte,  
1 AHS, 1 VS



# Entwicklung in Etappen



Betriebszone Süd

Infrastrukturzona

Etappen 2 & 3

Betriebszone West

**Etappe 1:**  
ca. 3.000 Wohneinheiten,  
Bildungscampus, AHS

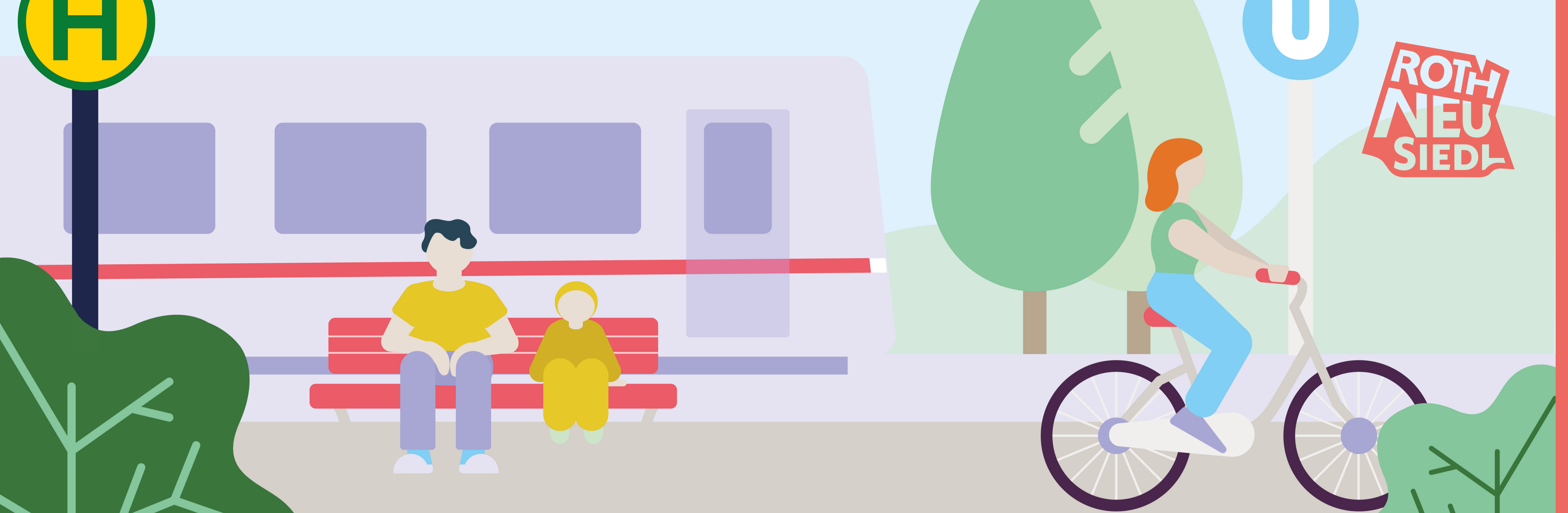
Liesingbach  
Norden

Zukunftshof  
Rosiwalgasse

Schnellstraße S1

ÖBB Güterzentrum  
Wien Süd





2026

2027

2028

2029

Ab 2030

Ab Mitte 2030er-Jahre

Vertiefung Leitbild  
Etappe 1

Flächenwidmungs-  
& Bebauungsplan  
Etappe 1

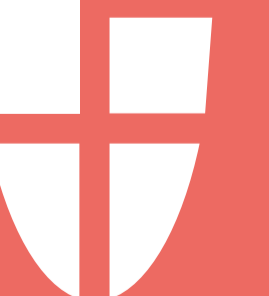
Hochbau &  
Infrastruktur  
Planung

Baubeginn  
Etappe 1

Besiedlung  
Etappe 1:  
• 3.000 Wohneinheiten  
• Bildungscampus, AHS  
• Bus RothNEUsiedl Express

Bürger\*innenbeteiligung

Umweltverträglichkeitsprüfung



**Klimapionierin RothNEUsiedl**  
**„Gartenstadt“**  
Allmende



**Klimapionierin RothNEUsiedl  
„Gartenweg“  
Blick in Richtung Grüner Ring**



# Klimapionierin RothNEUsiedl „Innenhof“

Blick aus dem Grünen Hof



# Klimapionierin RothNEUsiedl „Quartiersplatz“

Blick in einen Quartiersplatz



# Klimapionierin RothNEUsiedl „Stadtplatz“

Blick über den Stadtplatz



# Klimapionierin RothNEUsiedl „Gartenweg“ Blick in einen Gartenweg

